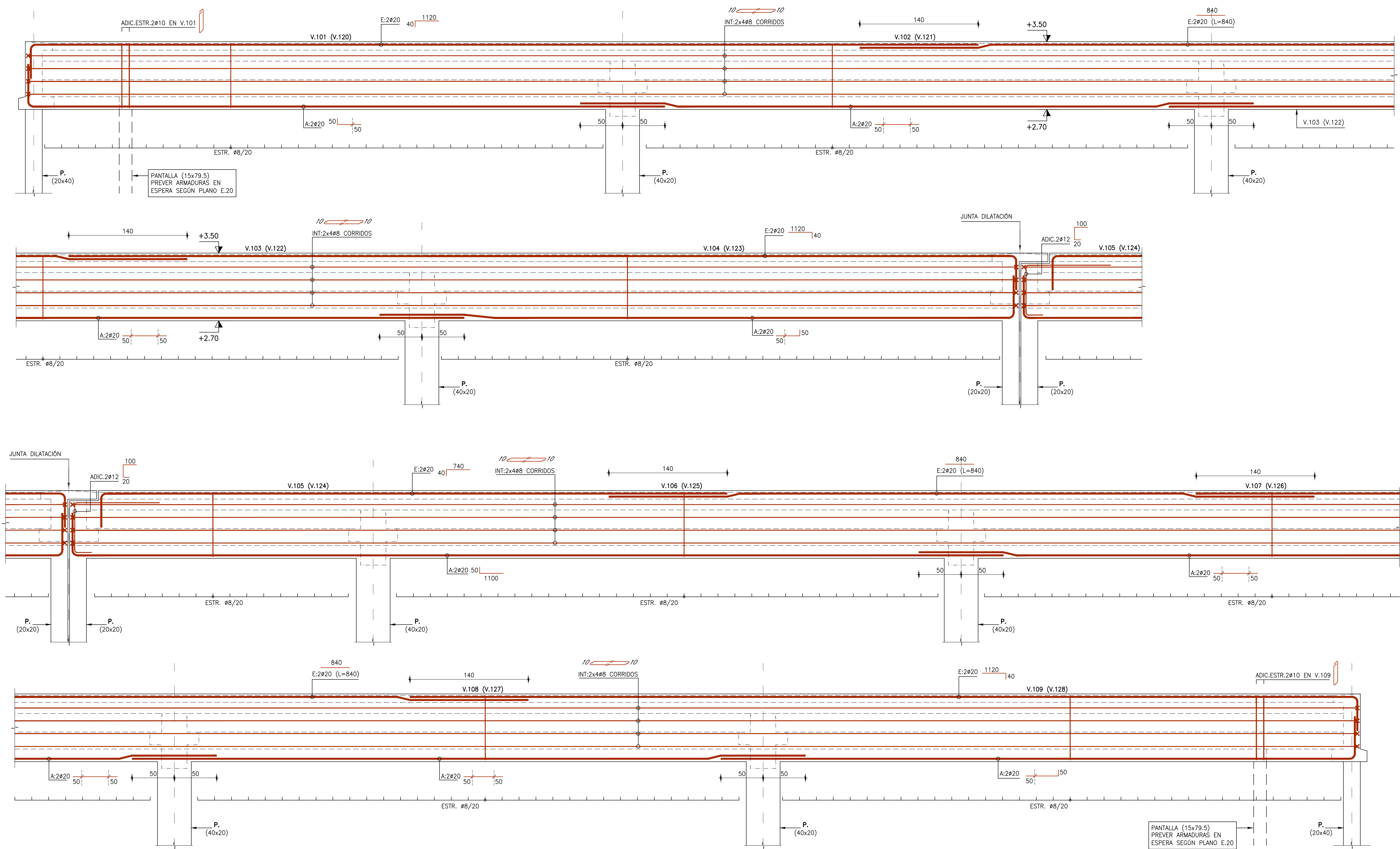
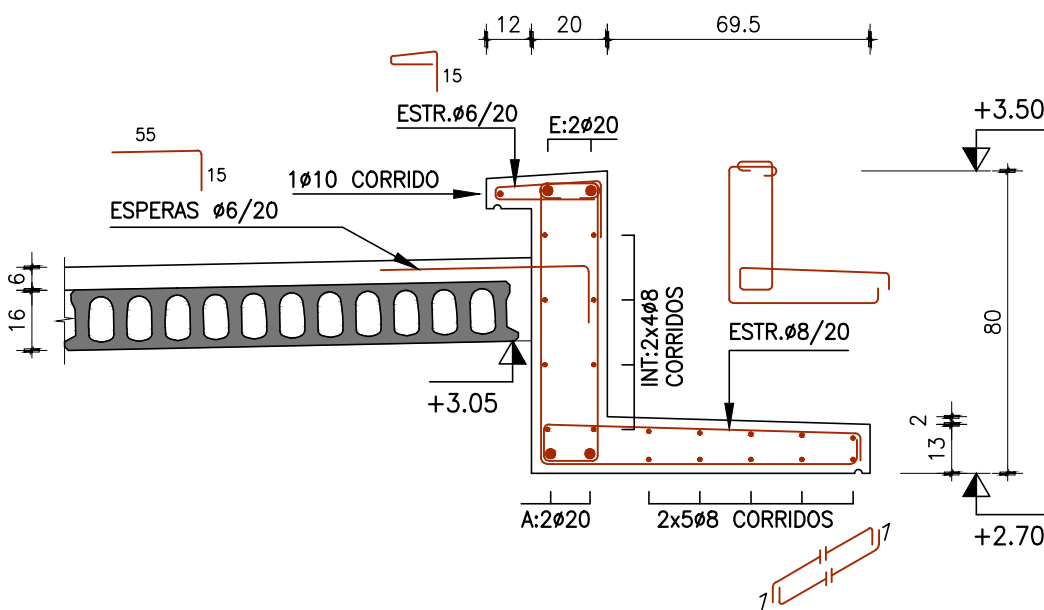


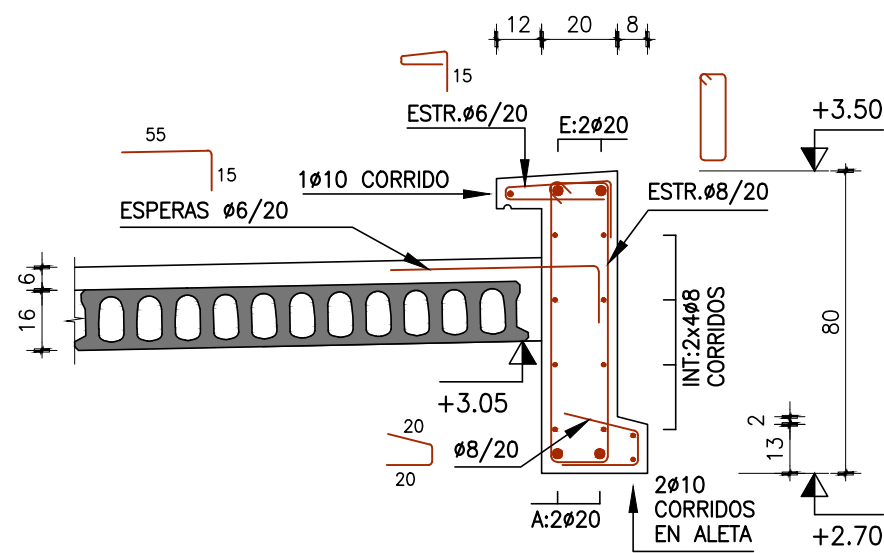
V.101-V.102-V.103-V.104-V.105-V.106-V.107-V.108-V.109
V.120-V.121-V.122-V.123-V.124-V.125-V.126-V.127-V.128
ALZADO escala: 1/25



SECCIÓN TÍPICA
V.101 A V.109
escala: 1/20



SECCIÓN TÍPICA
EXTREMOS DE V.101 Y V.109
V.101 A V.109
escala: 1/20



VER DETALLES ARMADURAS EN
ESPERA CARPETA SUPERIOR EN
PLANOS E.14 Y E.16

CARLOS COLOM Ingeniero Civil RIO NEGRO 1337 - Apto. 507 - Tels. 2900 1353 - 2902 7565 E-MAIL estudio@crings.com.uy		
MODIFICACIONES		
FECHA	MOTIVO	AUTORIZA
R.0	-	20/SET./2022
OBRA CBT DE BARROS BLANCOS - CANELONES Cno. Lorenzo Ventura esq. Angel Coputti		FECHA SETEMBRE/2022 ESCALA 1:25 - 1:20
PLANO ESTRUCTURA E.24 VIGAS TECHO PB (1) ARMADURAS		LAMINA L38E16
PRÉSTAMO BID 5337 / OC - UR ANEP - CODICEN		POEMPE UNIDAD DE INFRAESTRUCTURA SECTOR DISEÑO